



Chirec Hospital Group / We take care of YOU

www.chirec.be



Brochure d'accueil
Onthaalbrochure
Welcome brochure

Notre brochure d'accueil est réalisée pour vous guider au mieux lors de votre admission dans une de nos cinq institutions. Vous y trouverez des informations pratiques et de nombreux conseils pour vous aider à vous organiser dès votre arrivée à l'hôpital.

Certains éléments de cette brochure peuvent être modifiés en cours d'année. Toutes les informations données le sont à titre indicatif et n'engagent nullement la responsabilité administrative et juridique du CHIREC.

Date de publication :
2015

Table des matières

Introduction

BIENVENUE AU CHIREC, NOTRE GROUPE HOSPITALIER

Infos pratiques pour votre hospitalisation

1. VOTRE ADMISSION
2. VOS EXAMENS PRÉ-OPÉRATOIRES
3. DES QUESTIONS SUR VOS FRAIS D'HOSPITALISATION
4. VOTRE SÉJOUR
5. VOTRE DÉPART

Fondations

Introduction

BIENVENUE AU CHIREC

«Centre Hospitalier Interrégional Edith Cavell»

Le Centre Hospitalier Interrégional Edith Cavell ou CHIREC, est une entité composée de 5 sites hospitaliers et 2 centres médicaux. En 2017, Chirec évoluera en 3 sites hospitaliers et 5 centres médicaux.

LES DIFFÉRENTS SITES DU CHIREC :

4 cliniques à Bruxelles

- Clinique Edith Cavell (Uccle – Sud de Bruxelles)
- Clinique Parc Léopold (Etterbeek – Centre/ Est de Bruxelles)
- Clinique de la Basilique (Ganshoren - Ouest de Bruxelles)
- Clinique Sainte-Anne Saint-Remi (Anderlecht – Ouest de Bruxelles)

2 polycliniques à Bruxelles

- Europe - Lambermont (Schaerbeek - Nord de Bruxelles)
- City Clinic Chirec Louise (Centre de Bruxelles)

Un hôpital dans le Brabant Wallon

- Hôpital Braine-l'Alleud – Waterloo (20 kilomètres de Bruxelles)

Un nouvel hôpital Delta en 2017 :

- Hôpital Delta
Boulevard du Triomphe, 175-214 / 1160 Bruxelles

Nos équipes médicales, infirmier(ère)s, paramédicales, administratives et bénévoles sont à votre disposition pour vous prodiguer des soins de qualité et rendre votre séjour le plus agréable possible.

Cette brochure a été réalisée afin de vous informer des modalités pratiques de votre admission et de votre séjour au sein de notre centre hospitalier.

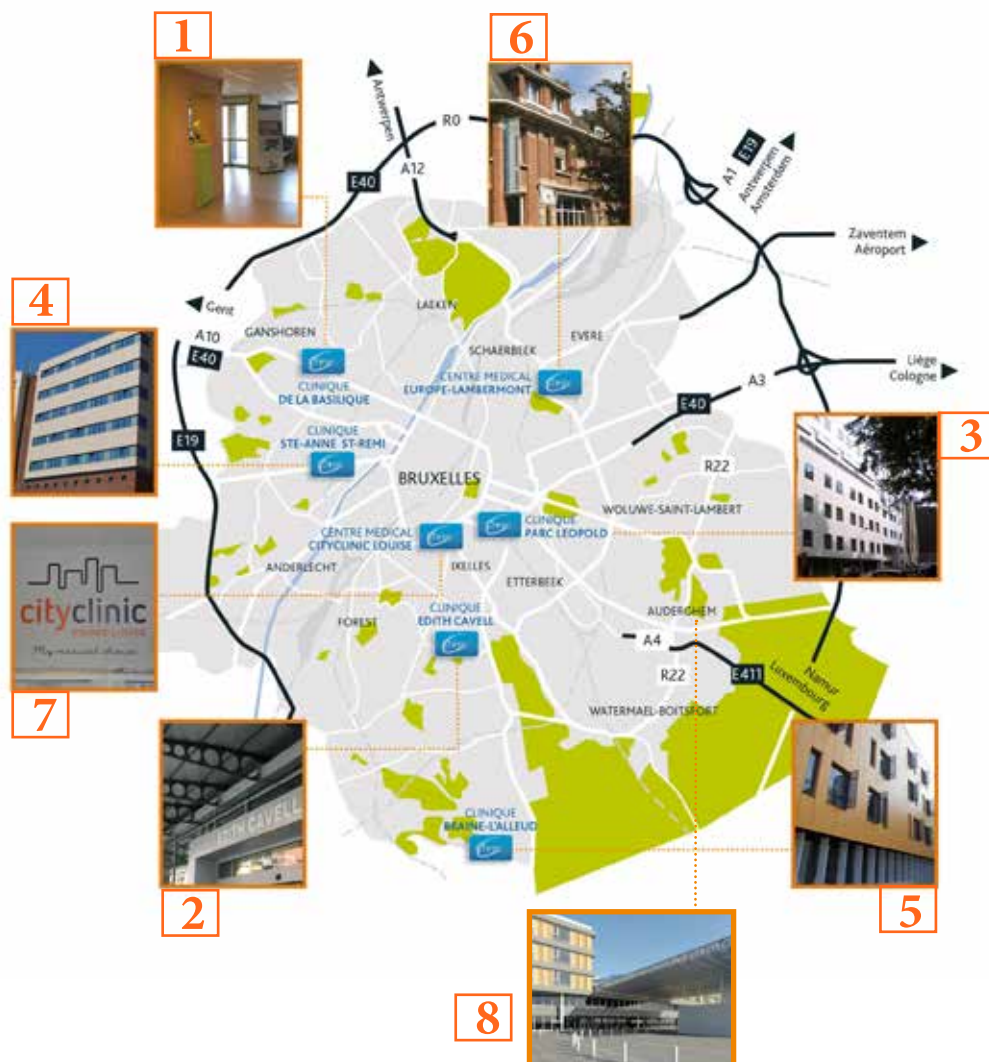
Pour plus d'information, nous vous invitons à consulter notre site internet :

www.chirec.be

NOTRE GROUPE HOSPITALIER :

Le Centre Hospitalier Interrégional Edith Cavell, CHIREC, assure les traitements dans l'ensemble des domaines médico-chirurgicaux, excepté la chirurgie cardiaque et la cardiologie interventionnelle.

- 1 • La Clinique de la Basilique
Rue Pangaert, 37-47
1083 Bruxelles
☎ 02/434 21 11
- 2 • La Clinique Edith Cavell
Rue Edith Cavell, 32
1180 Bruxelles
☎ 02/434 41 11
- 3 • La Clinique du Parc Léopold
Rue Froissart, 38
1040 Bruxelles
☎ 02/434 51 11
- 4 • La Clinique Ste-Anne St-Remi
Boulevard Jules Graindor, 66
1070 Bruxelles
☎ 02/434 31 11
- 5 • L'Hôpital de Braine-l'Alleud - Waterloo
Rue Wayez, 35
1420 Braine-l'Alleud
☎ 02/434 91 11
- 6 • Le Centre Médical Europe - Lambermont
Rue des pensées, 1-5
1030 Bruxelles
☎ 02/434 24 11
- 7 • La City Clinic Chirec Louise
Avenue Louise, 235B
1050 Bruxelles
☎ 02/434 20 00
- 8 • Nouvel hôpital Delta en 2017
Boulevard du Triomphe
1160 Bruxelles



Le nouvel hôpital Delta en 2017

Infos pratiques

1. Votre admission

Si vous devez être hospitalisé dans l'un des sites du CHIREC, vous serez amené à contacter le bureau d'admission pour confirmer votre inscription, selon les modalités prévues (formulaire d'admission légaux).

Pour votre inscription, nous vous demandons de vous munir de :

- Votre carte d'identité ou passeport,
- radiographies ou CD's et protocoles d'examen antérieurs,
- éventuellement la demande du médecin requérant l'hospitalisation,
- coordonnées du médecin traitant.

SI VOUS ENTREZ EN URGENCE :

Nous vous remercions de demander à un membre de votre famille d'effectuer les formalités auprès de l'admission.

CONTACTS :

Vous pouvez prendre connaissance des démarches administratives en téléphonant aux numéros de téléphone suivants :

Clinique de la Basilique :	02/434 22 20 du lundi au vendredi de 7h à 17h.
Clinique Edith Cavell :	ADMISSION CLASSIQUE : 02/434 40 55 du lundi au vendredi de 8h à 18h30, samedi de 8h à 14h et dimanche de 8h à 16h. ADMISSION DE JOUR : 02/434 46 55 du lundi au vendredi de 7h à 16h.
Clinique du Parc Léopold :	02/434 50 25/28 du lundi au vendredi de 6h45 à 18h30.
Clinique Ste-Anne St-Remi :	ADMISSION CLASSIQUE : 02/434 37 34 du lundi au vendredi de 8h à 17h30, samedi de 9h à 15h. ADMISSION DE JOUR : 02/434 38 01 du lundi au vendredi de 8h à 18h.
Hôpital de Braine-l'Alleud-Waterloo :	RÉSERVATION : 02/434 96 85 du lundi au vendredi de 9h à 17h. ADMISSION : 02/434 94 23 du lundi au jeudi de 7h à 19h, vendredi de 7h à 17h30, samedi de 8h30 à 16h et dimanche de 9h30 à 17h.

2. Vos examens pré-opératoires

En général, les examens pré-opératoires sont réalisés en ambulatoire avant votre hospitalisation. Nous vous demandons de bien vouloir prendre rendez-vous avec le service concerné aux numéros suivants :

- **Clinique de la Basilique :**
Chirurgie de jour : 02/434 21 79
02/434 22 55
- **Clinique Edith Cavell :**
Chirurgie classique et de jour : 02/434 46 59/60
- **Clinique du Parc Léopold :**
Chirurgie classique et de jour : 02/434 50 38
- **Clinique Ste-Anne St-Remi :**
Chirurgie classique : 02/434 37 34
Chirurgie de jour : 02/434 38 01
(ou via le secrétariat du médecin qui demande l'examen.)
- **Hôpital de Braine-l'Alleud-Waterloo :**
Chirurgie classique et de jour : 02/434 96 60

3. Des questions sur vos frais d'hospitalisation

Si vous souhaitez obtenir des informations concernant vos frais d'hospitalisation, vous pouvez en téléphonant aux numéros suivants :

- **Clinique de la Basilique :**
02/434 44 99 du lundi au vendredi de 8h à 16h
- **Clinique Edith Cavell :**
02/434 44 35 du lundi au vendredi de 8h à 15h30
- **Clinique du Parc Léopold :**
02/434 44 99 du lundi au vendredi de 8h à 16h
- **Clinique Ste-Anne St-Remi :**
02/434 39 13 du lundi au vendredi de 9h à 12h
- **Hôpital de Braine-l'Alleud -Waterloo :**
02/434 96 25 du lundi au vendredi de 9h à 12h



4. *Votre séjour*

QUE DEVEZ-VOUS EMPORTER ?

- Linge de corps, peignoir, pyjama, pantoufles.
- Nécessaire de toilette, serviettes et gants de toilette, dentifrice, brosse à dents, ...
- Liste des médicaments et prescriptions diététiques en cours.

VOTRE CHAMBRE :

Une fois les formalités d'admission accomplies, vous serez orienté vers votre chambre.

Un infirmier(ère) vous accueillera et vous aidera à vous installer. Vous recevrez toutes les explications sur le fonctionnement des équipements conçus pour assurer votre bien-être et votre sécurité.

VOTRE SÉCURITÉ :

Pour votre sécurité, nous vous conseillons de ne pas emporter d'objets de valeur.



Heures de visite

Horaire général			
		Ch. communes	Ch. particulières
		14h à 16h et 18h à 20h	10h à 20h
Horaires particuliers			
		Ch. communes	Ch. particulières
Edith Cavell	Gériatrie	14h à 19h30	
	Maternité	15h à 20h tous les jours	
	Pédiatrie	tous les jours selon vos souhaits	
	Soins Intensifs	12h à 13h30 et de 18h30 à 20h	
	Revalidation	16h à 20h	
	Parc Léopold	Soins Intensifs	12h30 à 19h30
	Revalidation	du lundi au vendredi de 16h à 20h et le WE de 16h à 20h	
Ste-Anne St-Remi	Maternité	14h à 20h tous les jours et de 14h à 21h pour le papa	
	Médecine / Chirurgie / Gériatrie	14h à 20h	11h à 20h
	Néonatalogie	16h à 19h pour les membres de la famille et 24h/24 pour les parents	
	Pédiatrie	14h à 20h tous les jours et de 14h à 22h pour les parents	
	Soins Intensifs	12h45 à 13h30 et de 18h30 à 19h15	
Braine-l'Alleud - Waterloo	Gériatrie	12h à 13h et 16h à 19h	
	Maternité	15h à 19h30 tous les jours	
	Médecine / Chirurgie	14h à 19h30	8h à 19h30
	Pédiatrie	14h à 19h30 et de 8h à 19h45 pour les parents	
	Revalidation	du lundi au vendredi de 16h à 20h et le WE de 14h à 20h	
	Soins Intensifs	16h-17h à 19h-19h30	

Chirurgie de Jour : les patients doivent être accompagnés.



LE TÉLÉPHONE :

Vous disposez d'un téléphone dans votre chambre.
Votre numéro d'appel est celui de votre lit précédé de :

- Clinique de la Basilique : 02/434 2 ...
- Clinique Edith Cavell : 02/434 6 ...
- Clinique du Parc Léopold : 02/434 5 ...
- Clinique Ste-Anne St-Remi : 02/434 3 ...
- Hôpital de Braine-l'Alleud-Waterloo :
02/434 9 ... pour le Bât. A.
02/434 7 ... pour le Bât. D.

Pour obtenir une communication vers l'extérieur :

Pour les sites **Edith Cavell**, **Basilique**, **Braine-l'Alleud-Waterloo** et **Parc Léopold** :

* 42 + votre code à 4 chiffres + 0 suivi du numéro de votre correspondant.

Pour le site **Ste-Anne St-Remi** : carte à gratter en vente chez Tasty.

LA TÉLÉVISION :

Toutes les chambres sont équipées d'un poste de télévision.
Pour le site de **Ste-Anne St-Remi** la télévision est payante dans les chambres.

INTERNET :

Si vous souhaitez un accès à internet, renseignez-vous auprès de la caisse / admission pour les modalités administratives.

VOS REPAS :

Des choix de menus variés vous sont proposés. Ils sont mis au point par des spécialistes de la restauration en collaboration avec le service diététique.

N'hésitez pas à contacter les infirmier(ère)s ou à demander le passage de la diététicienne pour toute question alimentaire.

Par ailleurs, sur plusieurs de nos sites, vous pouvez déguster des mets de qualité dans nos espaces gourmands «Tasty».

- **Clinique Edith Cavell** : ouvert du lundi au vendredi de 7h à 20h, le week-end de 8h à 18h. ☎ 4005
- **Clinique du Parc Léopold** : ouvert du lundi au vendredi de 7h à 19h, le week-end de 8h à 18h. ☎ 5024
- **Clinique Ste-Anne St-Remi** : ouvert du lundi au vendredi de 8h à 18h, le samedi de 12h à 18h et le dimanche de 13h à 18h. ☎ 3899
- **Hôpital de Braine-l'Alleud-Waterloo** : ouvert du lundi au vendredi de 7h à 19h, le samedi de 8h à 18h le dimanche de 9h30 à 18h. ☎ 9459
- **Clinique de la Basilique** : en projet.



ASSISTANCE RELIGIEUSE OU MORALE :

Le CHIREC désire assurer à chacun le respect de ses convictions philosophiques personnelles.

En remplissant un formulaire adéquat remis lors de votre admission, vous pouvez faire appel au représentant de la religion de votre choix ou à un conseiller laïque.

DIVERS :

Les fleurs coupées sont autorisées dans les chambres, les plantes ne sont pas recommandées et donc à éviter.

Nous vous rappelons également qu'il est interdit de fumer dans l'établissement.

Merci de votre compréhension.

COIFFEUR - PÉDICURE - ESTHÉTICIENNE :

Sur certains de nos sites ([Edith Cavell](#), [Parc Léopold](#), [Ste-Anne St-Remi](#) et [Braine-l'Alleud - Waterloo](#)), ces services sont à votre disposition.

Si vous souhaitez en bénéficier, veuillez procéder comme suit :

- **Clinique Edith Cavell :**
esthéticienne : 0472/83 16 10.
- **Clinique du Parc Léopold :**
renseignez-vous auprès de l'infirmier(ère).
- **Clinique Ste-Anne St-Remi :**
renseignez-vous auprès de l'infirmier(ère) (service coiffure disponible lundi et vendredi, service pédicure disponible le jeudi et le vendredi).
- **Hôpital de Braine-l'Alleud - Waterloo :**
renseignez-vous auprès de l'infirmier(ère).



5. Votre départ

Le jour et l'heure de votre départ sont annoncés par votre médecin.

Au moment de votre sortie, veuillez avertir « l'équipe infirmier(ère) » de votre unité de soin.

Vous recevrez par courrier la facture globale de votre hospitalisation, reprenant les frais de séjour, de tout examen subi au cours de votre hospitalisation, de pharmacie, de matériel spécifique, de frais divers, ... ainsi que les honoraires, desquels sont déduits les remboursements de la mutuelle et vos acomptes.

Nous espérons que vous serez satisfait de la qualité des soins et des services qui vous auront été prodigués lors de votre séjour chez nous. Dans un souci d'amélioration constante, nous serions heureux de connaître vos commentaires et suggestions. Si vous n'avez pas eu l'occasion de répondre au questionnaire de satisfaction qui vous a été remis lors de votre séjour, n'hésitez pas à nous le renvoyer par courrier. L'enveloppe qui est jointe est pré-affranchie.

Nous vous souhaitons un prompt rétablissement.

La Direction et le Personnel du Chirec.



www.chirec.be

Fondations

La Fondation CARE

Si vous souhaitez apporter un soutien financier
à la recherche médicale,
n'hésitez pas, faites un don.

FONDATION
care CC

IBAN : BE02 3751 0478 5240

BIC : BBRUBEBB

BÉNÉFICIAIRE : Fondation CARE

COMMUNICATION : 732250



La Fondation CHIRAN



Si vous souhaitez apporter un soutien financier
à la formation du personnel soignant,
n'hésitez pas, faites un don.

IBAN : BE34 3630 9792 6590

BIC : BBRUBEBB

BÉNÉFICIAIRE : Fondation CHIRAN

COMMUNICATION : don CHIRAN

*Si vous souhaitez une attestation
de déductibilité fiscale à partir de 40 € par an :*

IBAN : BE10 0000 0000 0404

BIC : BPOTBEB1

BÉNÉFICIAIRE :

Fondation Roi Baudouin

Fondation des Amis de CHIRAN

COMMUNICATION : 012/1170/00025





Clinique, Ziekenhuis, Clinic EDITH CAVELL

Rue Edith Cavellstraat, Street, 32
BE - 1180 Bruxelles - Brussel - Brussels
☎ +32 2 434 41 11



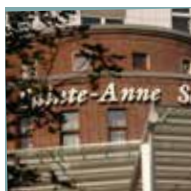
Clinique, Ziekenhuis, Clinic PARC LÉOPOLD / PARK LEOPOLD

Rue Froissartstraat, Street, 38
BE - 1040 Bruxelles - Brussel - Brussels
☎ +32 2 434 51 11



Clinique, Ziekenhuis, Clinic BASILIQUE / BASILIEK

Rue Pangaertstraat, Street, 37-47
BE - 1083 Bruxelles - Brussel - Brussels
☎ +32 2 434 21 11



Clinique, Ziekenhuis, Clinic SAINTE-ANNE SAINT-REMI / SINT-ANNA SINT-REMI

Bld, Jules Graindorlaan, 66
BE - 1070 Bruxelles - Brussel - Brussels
☎ +32 2 434 31 11



Hôpital, Ziekenhuis, Hospital BRAINE - L'ALLEUD - WATERLOO

Rue Wayezstraat, Street, 35
BE - 1420 Braine-l'Alleud
☎ +32 2 434 91 11



Centre Médical, Medisch Centrum, Medical Center EUROPE LAMBERMONT / EUROPA LAMBERMONT

Rue des Penséesstraat, Street, 1-5
BE - 1030 Bruxelles - Brussel - Brussels
☎ +32 2 434 24 11

CITY CLINIC Chirec Louise / CITY CLINIC Chirec Louiza

Avenue Louiselaan, 235B
BE - 1050 Bruxelles - Brussel - Brussels
☎ +32 2 434 20 00