



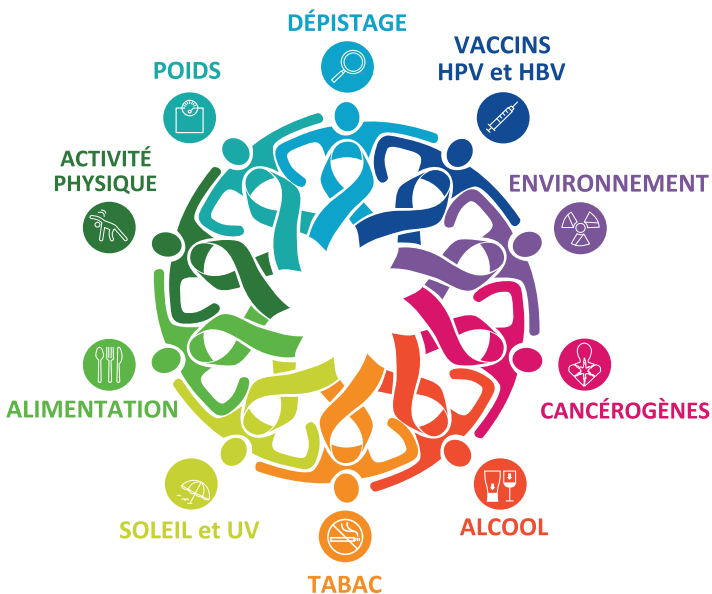
Chirec  
Clinique Prévention  
& Dépistage des Cancers

## HÔPITAL DELTA

Boulevard du Triomphe - 1160 Auderghem

## HÔPITAL DE BRAINE-L'ALLEUD - WATERLOO

Rue Wayez, 35 - 1420 Braine-l'Alleud



Agissez contre le cancer!

PRÉVENTION & DÉPISTAGE DES CANCERS

Mettez toutes les chances de votre côté pour rester en bonne santé.



Chirec  
Cancer Institute



[www.chirec.be](http://www.chirec.be)

## QUELQUES RECOMMANDATIONS DE PRÉVENTION



Ne pas fumer, ne consommer aucune forme de tabac et éviter l'exposition passive au tabac.



Garder un poids de forme.



Pratiquer une activité physique suffisante.



Adopter une alimentation saine.



Limiter sa consommation d'alcool.



Éviter une exposition excessive au soleil, utiliser une protection solaire et ne pas utiliser d'appareils de bronzage.



Se protéger des substances cancérigènes en respectant les consignes de santé et sécurité.



Vérifier les émissions de gaz radon au domicile et prendre des mesures si nécessaire.



Vacciner les enfants contre l'hépatite B (nouveau-nés) et contre le virus du papillome humain (HPV) (jeunes filles).



Participer aux programmes organisés de ces trois dépistages (au minimum) :

- cancer colorectal,
- cancer du sein,
- cancer du col de l'utérus.

---

### Pour plus d'informations :

<https://www.cancer.be/prevention>

<http://www.who.int/cancer/prevention/fr/>

## PRÉVENTION & DÉPISTAGE POURQUOI ?

À l'heure actuelle, tous les cancers ne peuvent pas être évités. Néanmoins, vous pouvez agir contre le cancer. La prévention permet de réduire d'environ 30% le risque de cancers.

Le dépistage permet de détecter une série de cancers, le plus souvent à un stade précoce, souvent même avant l'apparition de symptômes. Les traitements sont alors plus efficaces et les chances de guérison plus grandes.

Pour certains cancers, le dépistage permet également de déceler des lésions pré-cancéreuses qui peuvent être traitées afin d'enrayer le développement du cancer.

## CLINIQUE PRÉVENTION & DÉPISTAGE DES CANCERS

La consultation de la Clinique Prévention et Dépistage des Cancers permet d'établir un profil de risque et de recommander une série d'exams et de consultations spécialisées.

### Nos spécificités :

- Consultation ouverte à tous, avec ou sans facteur de risque particulier de cancer.
- Plan de prévention et dépistage personnalisé et multidisciplinaire, selon le profil de risque de chacun.
- Organisation du 'circuit dépistage' comprenant une série d'exams et de consultations spécialisées.
- Centralisation et transmission des résultats au patient et au médecin traitant.
- Objectif d'accessibilité et transparence des coûts.

## PRISE EN CHARGE

Médecins Généralistes  
Médecins Spécialistes  
Demande spontanée  
Entreprises, Institutions,...



1

### Consultation - Profil de risque

(questionnaire médical, anamnèse, examen clinique)



Plan personnalisé de prévention  
& de dépistage des cancers

2

### Circuit dépistage\*

Examens et consultations spécialisées

\*organisé au mieux selon les disponibilités du patient

3

### Consultation - Résultats



Recommandations de suivi  
Conseils en matière de prévention des cancers



Transmission  
des résultats au(x)  
médecin(s) de votre choix

## EN PRATIQUE

### Informations et rendez-vous

☎ 02 434 81 15

✉ [depistage.cancer@chirec.be](mailto:depistage.cancer@chirec.be)

### Consultations 'prévention et dépistage'

- Hôpital Delta :  
Étage +1
- Hôpital de Braine-l'Alleud - Waterloo :  
Bâtiment D, étage 0

### Contacts

- Médecin coordinateur  
Dr Laurence GORDOWER  
[laurence.gordower@chirec.be](mailto:laurence.gordower@chirec.be)
- Secrétariat  
[depistage.cancer@chirec.be](mailto:depistage.cancer@chirec.be)  
02 434 81 15
- Infirmière coordinatrice  
02 434 17 45

# NOS SITES HOSPITALIERS ET CENTRES MÉDICAUX

## NOS SITES HOSPITALIERS



### DELTA

Boulevard du Triomphe, 201  
1160 Bruxelles



### ST<sup>E</sup>-ANNE ST-REMI

Boulevard Jules Graindor, 66  
1070 Bruxelles



### BRAINE-L'ALLEUD - WATERLOO

Rue Wayez, 35  
1420 Braine-l'Alleud

## NOS SITES HOSPITALIERS DE JOUR



### BASILIQUE

Rue Pangaert, 37-47  
1083 Bruxelles



### EDITH CAVELL

Rue Général Lotz, 37  
1180 Bruxelles

## NOS CENTRES MÉDICAUX



### PARC LÉOPOLD

Rue du Trône, 100  
1050 Bruxelles



### CITYCLINIC CHIREC LOUISE

Avenue Louise, 235B  
1050 Bruxelles



### EUROPE - LAMBERMONT

Rue des Pensées, 1 - 5  
1030 Bruxelles



### JEAN MONNET

Avenue Jean Monnet, 12  
1400 Nivelles