



UN RÉSEAU AUTOUR DE LA NAISSANCE



VOTRE SUIVI DE GROSSESSE

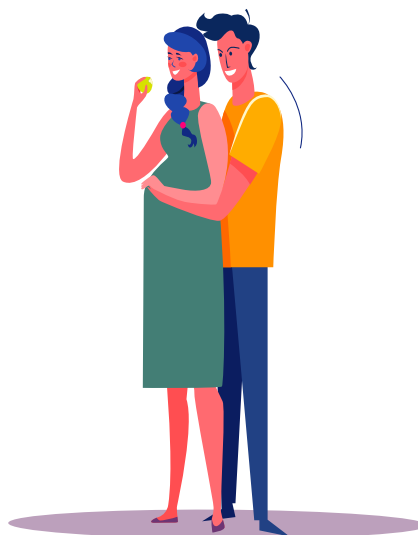
Prise de rendez-vous au 02 434 94 39 pour :

- Une consultation gynécologique
- Une échographie
- Une sage-femme
- L'Office de la Naissance et l'Enfance (ONE)

Mais aussi pour une consultation avec :

- L'anesthésiste, en cas de césarienne programmée.
- Une sexologue et thérapeute de couples (Mme F. Richard).
- La psychologue (Mme M. Vander Borgh).

Si vous souhaitez un rendez-vous avec une assistante sociale (Mme Leclercq), veuillez appeler le 02/434 91 82.



VOTRE PRÉPARATION À LA NAISSANCE

La maternité de Braine-l'Alleud propose plusieurs réunions de préparation à la naissance et à la parentalité :

- Accueil futurs parents*
- Allaitement maternel
- Naissance *
- Corps et naissance
- L'ONE vous accompagne
- Soins au nouveau-né

* PAF : 2,50€ par personne

Inscriptions : www.chirec.be

Pour toute question, n'hésitez pas à contacter le secrétariat de gynécologie au 02/434 94 39 du lundi au vendredi de 14h à 17h.

VOS DÉMARCHES ADMINISTRATIVES

Les documents administratifs sont à votre disposition :

*Attestation de grossesse pour :

- la crèche
- la mutuelle
- le travail
- le train en première classe
- la reconnaissance de paternité dans la commune où vous résidez, si vous n'êtes pas mariés.

* Prescription pour des séances de kinésithérapie prénatale.

* Préadmission pour votre séjour.



INFORMATIONS PRATIQUES

24/24h

Le quartier accouchements

 02/434 91 21

La maternité

 02/434 74 58

Les urgences

 02/434 93 21

En cas de situation difficile :

Ligne d'écoute violences conjugales :

0800 30 030

L'Eglantier

Antenne Femme, couple et violence

02 384 78 63

Tout est mis en place pour vous entourer au mieux.

N'hésitez pas à discuter avec votre gynécologue pour connaître les différentes possibilités d'accompagnement (hypnose, sophrologie, yoga, aquatique prénatale, haptonomie, ...).

NOS SITES HOSPITALIERS ET CENTRES MÉDICAUX

NOS SITES HOSPITALIERS



BRAINE-L'ALLEUD - WATERLOO

Rue Wayez, 35
1420 Braine-l'Alleud



DELTA

Boulevard du Triomphe, 201
1160 Bruxelles



STE-ANNE ST-REMI

Boulevard Jules Graindor, 66
1070 Bruxelles

NOS SITES HOSPITALIERS DE JOUR



BASILIQUE

Rue Pangaert, 37-47
1083 Bruxelles



EDITH CAVELL

Rue Général Lotz, 37
1180 Bruxelles

NOS CENTRES MÉDICAUX



PARC LÉOPOLD

Rue du Trône, 100
1050 Bruxelles



CITYCLINIC CHIREC LOUISE

Avenue Louise, 235B
1050 Bruxelles



EUROPE - LAMBERMONT

Rue des Pensées, 1 - 5
1030 Bruxelles



JEAN MONNET

Avenue Jean Monnet, 12
1400 Nivelles